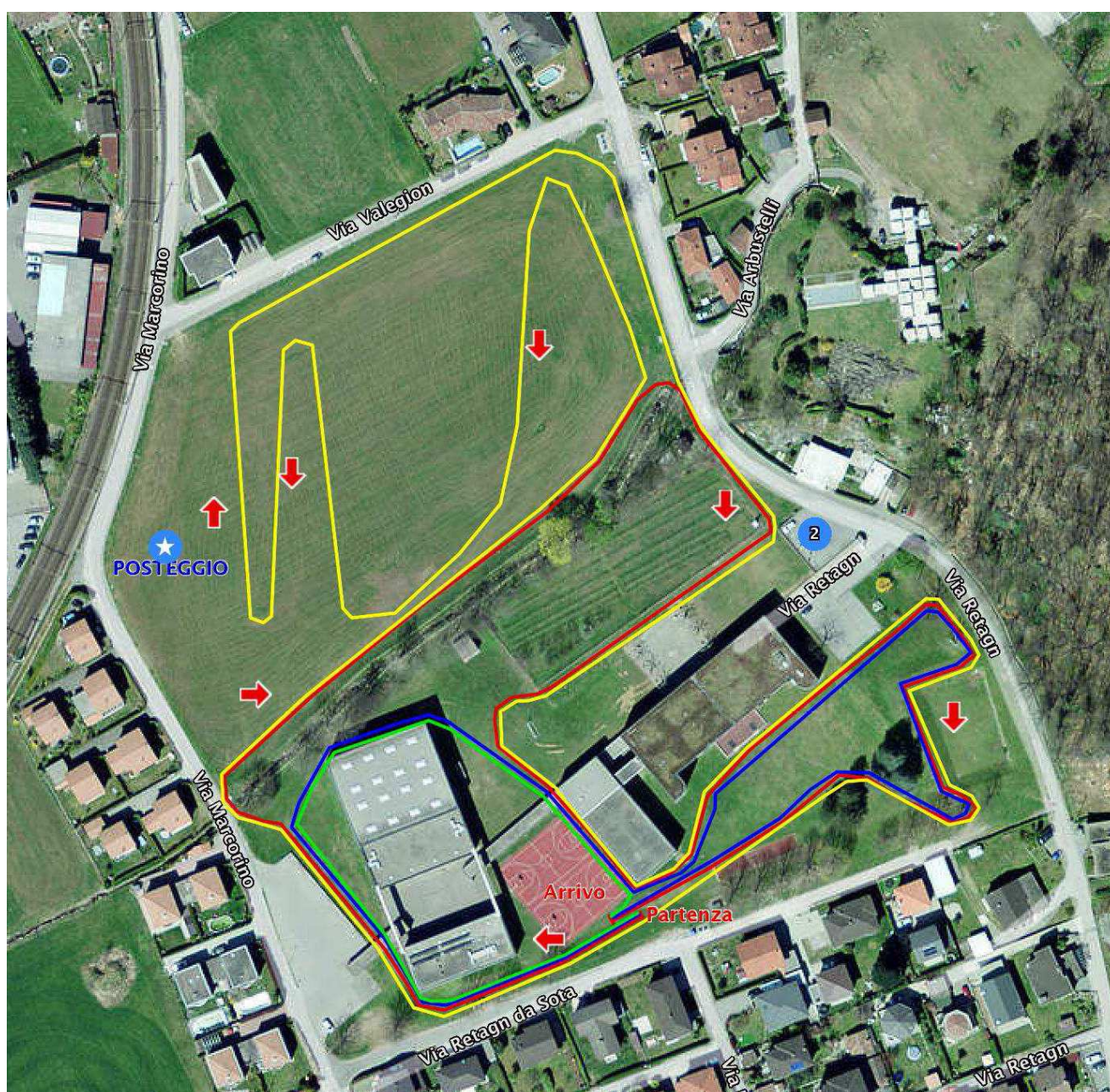


COPPA TICINO CROSS 2018 / 2019

2° Prova

Sabato 24 novembre 2018 – Scuola Media Camignolo



Giro Giallo = 1.6 km
Giro Rosso = 1.0 km

Giro Blu = 0.6 km
Giro Verde = 0.3 km

- Organizzazione:** Associazione Sportiva Monteceneri
- Iscrizioni:** **Entro e non oltre martedì 20 novembre 2018 ore 24.00** direttamente Online sul sito <https://www.endu.net/events/coppa-ticino-cross-ftal/> o via mail su formulario ufficiale FTAL a iscrizioni@mysdam.ch con copia a as.monteceneri@gmail.com .
Oppure direttamente sul posto dalle ore 09.00, al più tardi 60 min. prima dell'inizio di ogni gara. In caso di iscrizioni tardive ci permetteremo di richiedere un supplemento sulla tassa d'iscrizione di fr. 2.-.
I preiscritti dovranno ritirare il pettorale entro 60 min. prima dell'inizio della propria gara.
- Tassa iscrizione:** U10W/M fr. 8.-, U12W/M e U14W/M fr. 9.-, U16W/M e U18W/M fr. 10.-, altre categorie fr. 12.-
Cuccioli fr. 0.-
- Circuito:** Scuola Media Camignolo
- Premi:** Premio ricordo a tutti i partecipanti fino agli U14 e premi ai primi 3 di tutte le categorie.
- Posteggi:** Prato zona corsa
- Regolamento:** Come da regolamento FTAL 2018
- Spogliatoi:** Palestra Scuola Media Camignolo
- Assicurazione:** La società organizzatrice declina ogni responsabilità per incidenti, danni o furti che potessero accadere prima, durante e dopo la manifestazione
- Informazioni:** Crescini Patrick tel. 091 946 35 61 o 079 701 49 69



FORNITISSIMA GRIGLIA E BUVETTE

**LA GARA SI TERRÀ CON QUALSIASI TEMPO;
IN CASO DI CONDIZIONI IMPOSSIBILI CHIAMARE IL 1600**

Programma Cross Camignolo sabato 24 novembre 2018:

ORARIO	CATEGORIA	ETÀ	DISTANZA	TASSA	
10.00	U10W/Scolare C	2010-2011	0.6 km	Fr. 8.-	1 Giro Blu
10.10	U10M/Scolari C	2010-2011	0.6 km	Fr. 8.-	1 Giro Blu
10.20	U12W/Scolare B	2008-2009	1.6 km	Fr. 9.-	1 Giro Blu +1 Giro Rosso
10.35	U12M/Scolari B	2008-2009	1.6 km	Fr. 9.-	1 Giro Blu +1 Giro Rosso
10.50	U14W/Scolare A	2006-2007	1.6 km	Fr. 9.-	1 Giro Blu +1 Giro Rosso
11.05	U14M/Scolari A	2006-2007	2 km	Fr. 9.-	2 Giri Rosso
11.20	Cuccioli	2012 e dopo	0.30 km	Fr. 0.-	1 Giro Verde
11.30	Cucciole	2012 e dopo	0.30 km	Fr. 0.-	1 Giro Verde
11.40	M20 (Attivi)	1980-1999	8 km	Fr. 12.-	5 Giri Giallo
	U20M (Junior M)*	2000-2001	6.4 km	Fr. 12.-	4 Giri Giallo
	M40 (Veterani 1)*	1970-1979	6.4 km	Fr. 12.-	4 Giri Giallo
	M50 (Veterani 2)*	1960-1969	6.4 km	Fr. 12.-	4 Giri Giallo
	Da M60*	1959 o prima	6.4 km	Fr. 12.-	4 Giri Giallo
12.20	W20 (Attive)	1980-1999	4.8 km	Fr. 12.-	3 Giri Giallo
	da W40	1970-1979	4.8 km	Fr. 12.-	3 Giri Giallo
	da W50	1969 o prima	4.8 km	Fr. 12.-	3 Giri Giallo
	U20W (Junior F)	2000-2001	4.8 km	Fr. 12.-	3 Giri Giallo
	U18M (Giovani A)	2002-2003	4.8 km	Fr. 10.-	3 Giri Giallo
13.00	U16W/Ragazze B	2004-2005	2.2 km	Fr. 10.-	1 Giro Blu + 1 Giro Giallo
13.20	U18W / Ragazze A	2002-2003	3.2 km	Fr. 10.-	2 Giri Giallo
	U16M / Giovani B	2004-2005	3.2 km	Fr. 10.-	2 Giri Giallo
13.50	Cross Corto	età libera	3.2 km	Fr. 12.-	2 Giri Giallo

* Partenza con Attivi e arrivo anticipato.

Non verrà effettuato nessun appello; i concorrenti dovranno trovarsi nella zona di partenza 5 minuti prima dell'orario previsto per la rispettiva categoria.



Un tetto... è tutto